

Serveur de courrier entrant

POP (rapide, télécharge les messages sur votre ordinateur)

Serveur : **pop.gmail.com**, Utiliser **SSL** (Secure Sockets Layer) puis **port 995**

Ne pas cocher : authentification par mot de passe sécurisé (SPA)

Compte : idem que votre adresse email.

Ou

IMAP (plus lent, vous permet de garder vos messages sur le serveur)

Serveur : **imap.gmail.com**, Utiliser **SSL** (Secure Sockets Layer) puis **port 993**

Compte : idem que votre adresse email.

Serveur de courrier sortant

SMTP

Serveur : **smtp.gmail.com**, **SSL** (Secure Sockets Layer) puis **port 465**

Assurez-vous que la case à cocher "Mon serveur sortant requiert une authentification" est activée et que vous utilisez les mêmes identifiants que votre serveur entrant.

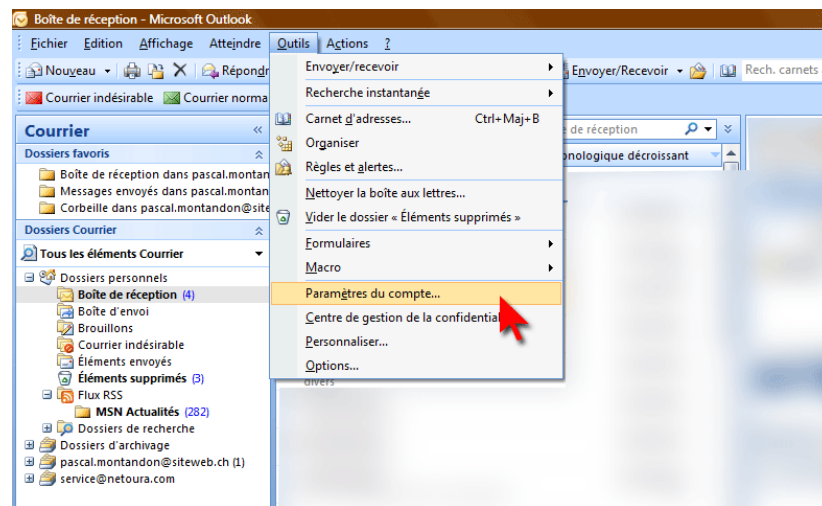
Si vous n'arrivez pas à envoyer des e-mails, utilisez le serveur mail de votre provider, par ex : mail.bluewin.ch, dans ce cas n'oubliez pas de décocher la case « mon serveur sortant requiert une authentification »

Webmail

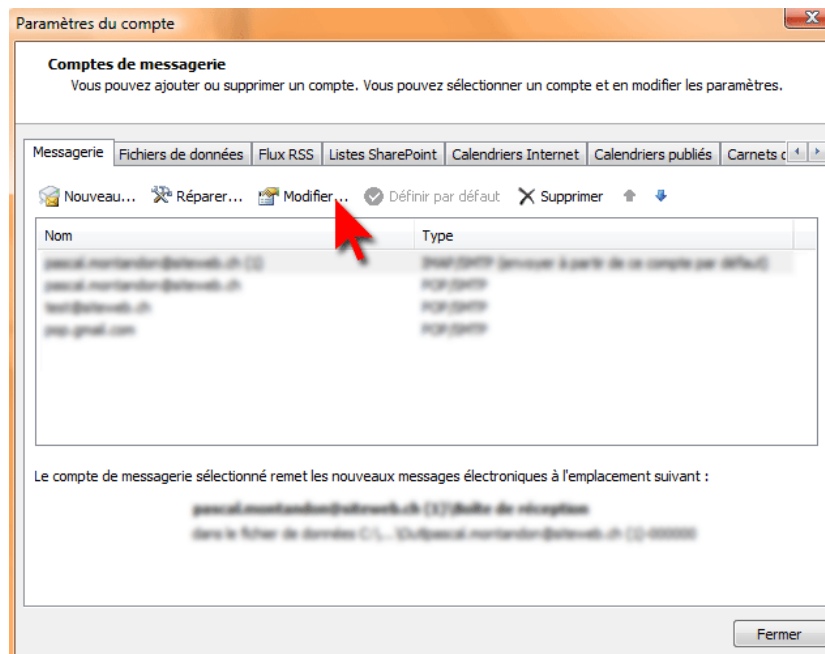
Utilisez l'url : http://www.google.com/a/votre_nom_de_domaine.ch

Modifier son compte outlook 2007

Dans l'onglet « Outils » cliquez sur « Paramètres du compte »



Choisissez le compte à modifier



Si vous utilisez POP

Ajouter un nouveau compte de messagerie

Paramètres de messagerie Internet
Chacun de ces paramètres est obligatoire pour que votre compte de messagerie fonctionne.

Informations sur l'utilisateur
Votre nom : test
Adresse de messagerie : test@siteweb.ch

Informations sur le serveur
Type de compte : POP3
Serveur de courrier entrant : pop.gmail.com
Serveur de courrier sortant (SMTP) : smtp.gmail.com

Informations de connexion
Nom d'utilisateur : test@siteweb.ch
Mot de passe : *****
 Mémoriser le mot de passe
 Exiger l'authentification par mot de passe sécurisé (SPA) lors de la connexion

Tester les paramètres du compte
Après avoir complété les champs de cet écran, nous vous conseillons de tester votre compte en cliquant sur le bouton ci-dessous. (Connexion réseau requise.)
Tester les paramètres du compte ...

Paramètres supplémentaires ...

< Précédent Suivant > Annuler

Cochez Les deux champs indiqués ci-dessous

Paramètres de messagerie Internet

Général Serveur sortant Connexion Options avancées

Mon serveur sortant (SMTP) requiert une authentification

Utiliser les mêmes paramètres que mon serveur de courrier entrant

Se connecter à l'aide de

Nom d'utilisateur :
Mot de passe :

Mémoriser le mot de passe

Exiger l'authentification par mot de passe sécurisé (SPA)

Se connecter au serveur de courrier entrant avant d'envoyer le courrier

OK Annuler

Introduisez les mêmes valeurs que ci-dessous et cochez la case indiquée

Paramètres de messagerie Internet

Général | Serveur sortant | Connexion | Options avancées

Numéros des ports du serveur

Serveur entrant (POP3) : 995 Par défaut

Ce serveur nécessite une connexion chiffrée (SSL).

Serveur sortant (SMTP) : 465

Utiliser le type de connexion chiffrée suivant : SSL

Délais du serveur

Court ————— Long 1 minute

Remise

Laisser un exemplaire des messages sur le serveur

Supprimer du serveur après 10 jours

Supprimer du serveur après avoir été supprimé du dossier Éléments supprimés

OK Annuler

Si vous utilisez IMAP

Modifier un compte de messagerie

Paramètres de messagerie Internet
Chacun de ces paramètres est obligatoire pour que votre compte de messagerie fonctionne.

Informations sur l'utilisateur
Votre nom : test
Adresse de messagerie : test@siteweb.ch

Informations sur le serveur
Type de compte : IMAP
Serveur de courrier entrant : imap.gmail.com
Serveur de courrier sortant (SMTP) : smtp.gmail.com

Informations de connexion
Nom d'utilisateur : test@siteweb.ch
Mot de passe : *****
 Mémoriser le mot de passe
 Exiger l'authentification par mot de passe sécurisé (SPA) lors de la connexion

Tester les paramètres du compte
Après avoir complété les champs de cet écran, nous vous conseillons de tester votre compte en cliquant sur le bouton ci-dessous. (Connexion réseau requise.)
Tester les paramètres du compte ...

Paramètres supplémentaires ...

< Précédent Suivant > Annuler

Cochez Les deux champs indiqués ci-dessous

Paramètres de messagerie Internet

Général Serveur sortant Connexion Options avancées

Mon serveur sortant (SMTP) requiert une authentification

Utiliser les mêmes paramètres que mon serveur de courrier entrant

Se connecter à l'aide de

Nom d'utilisateur :
Mot de passe :

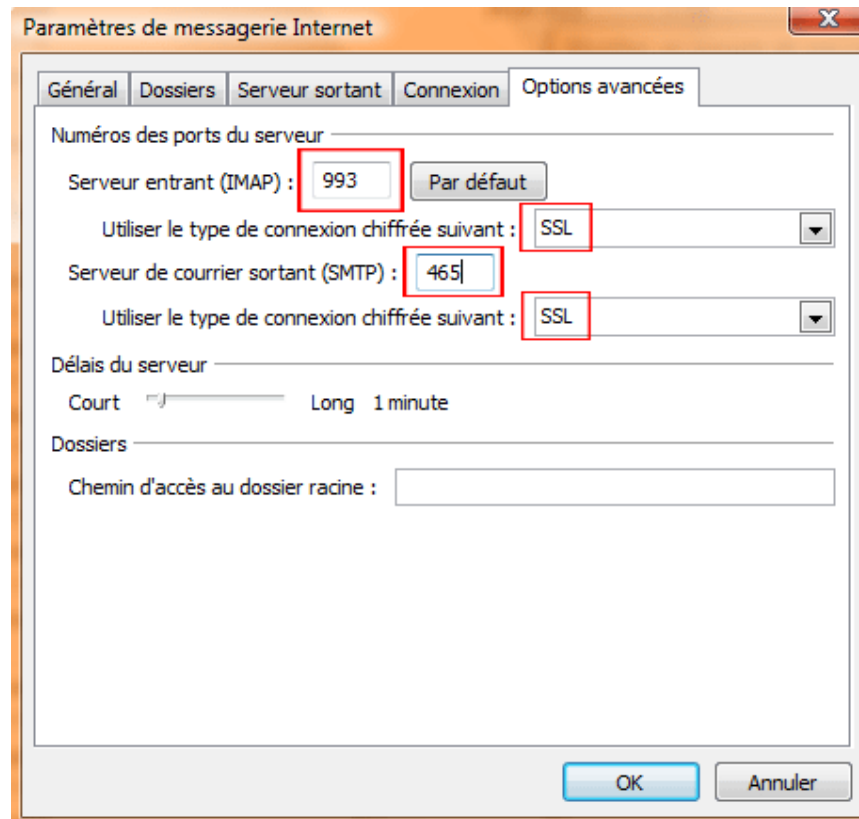
Mémoriser le mot de passe

Exiger l'authentification par mot de passe sécurisé (SPA)

Se connecter au serveur de courrier entrant avant d'envoyer le courrier

OK Annuler

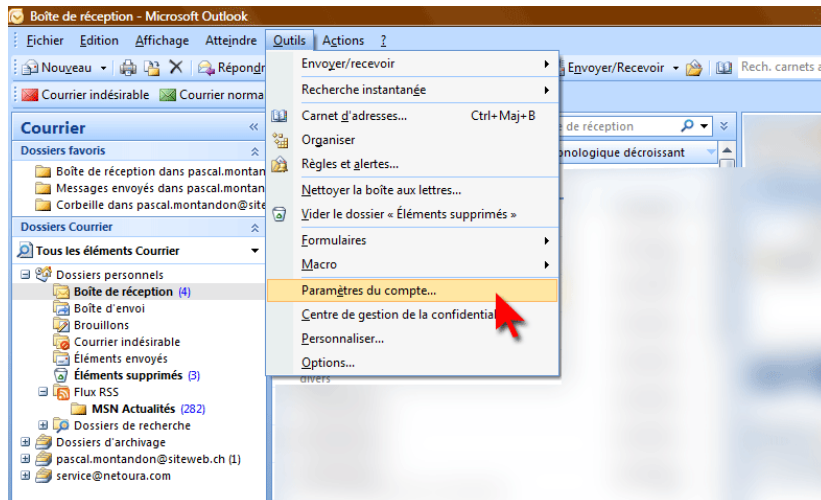
Introduisez les mêmes valeurs que ci-dessous et cochez la case indiquée



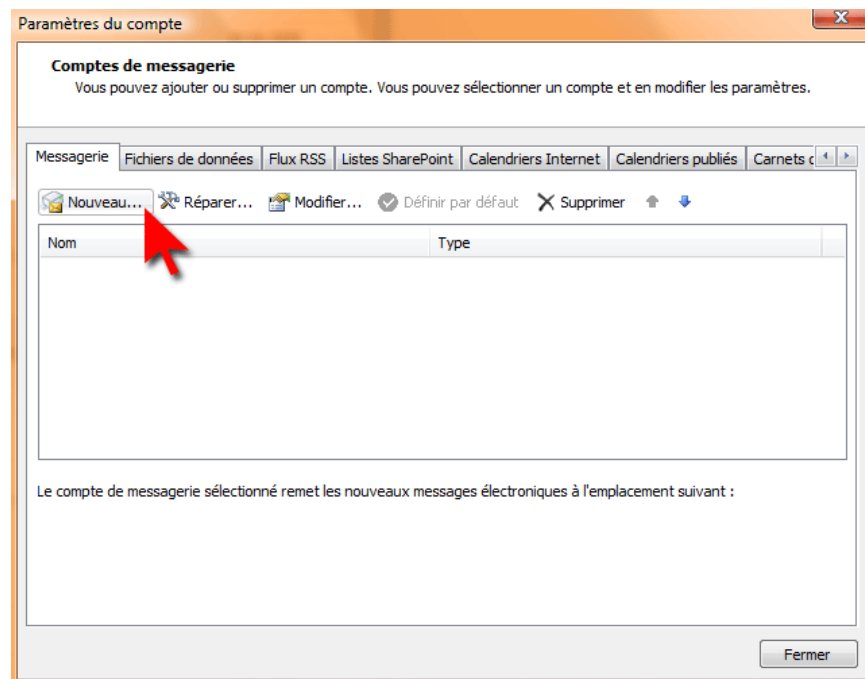
Créer un nouveau compte POP

En utilisant POP, tous vos messages seront téléchargés sur votre PC, cela a l'avantage d'être très rapide lors de l'ouverture d'anciens messages. Si vous changez d'ordinateur, vous risquez de perdre tous vos messages.

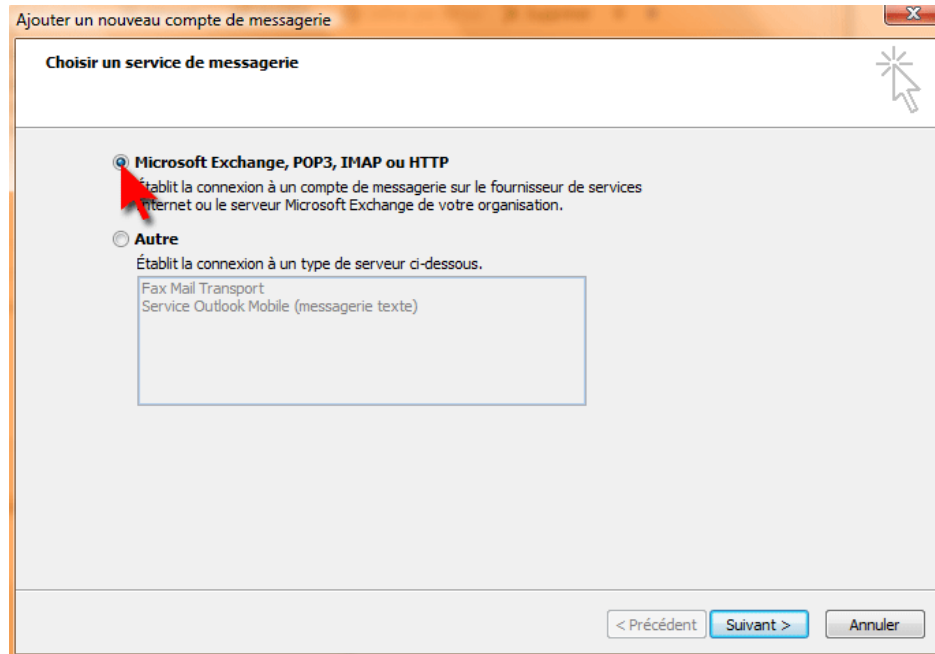
Dans l'onglet « Outils » cliquez sur « Paramètres du compte »



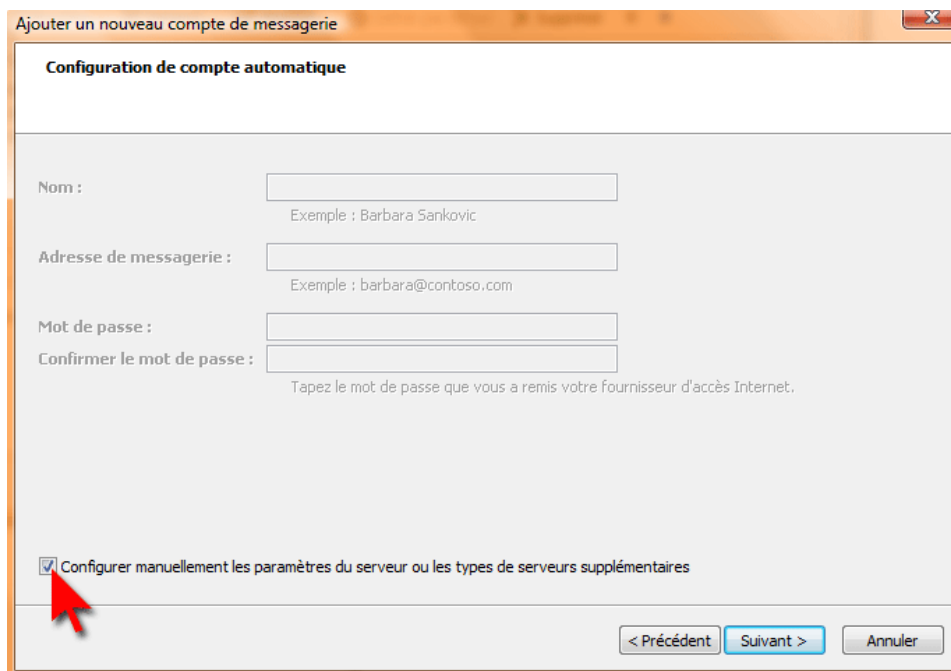
Cliquer sur « Nouveau »



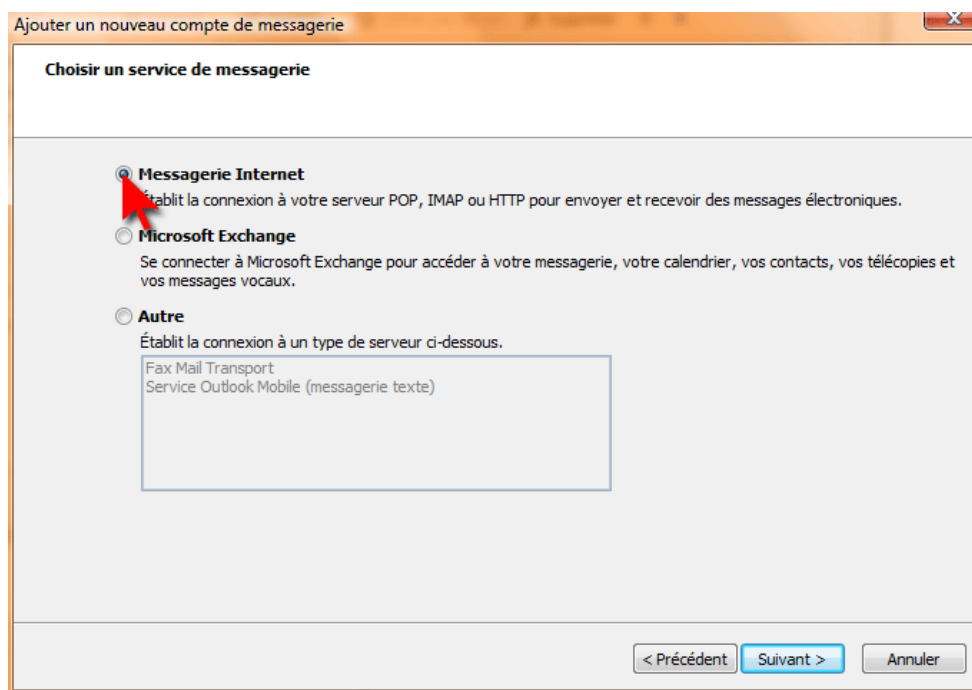
Choisissez « Microsoft Exchange, POP3 ou http »



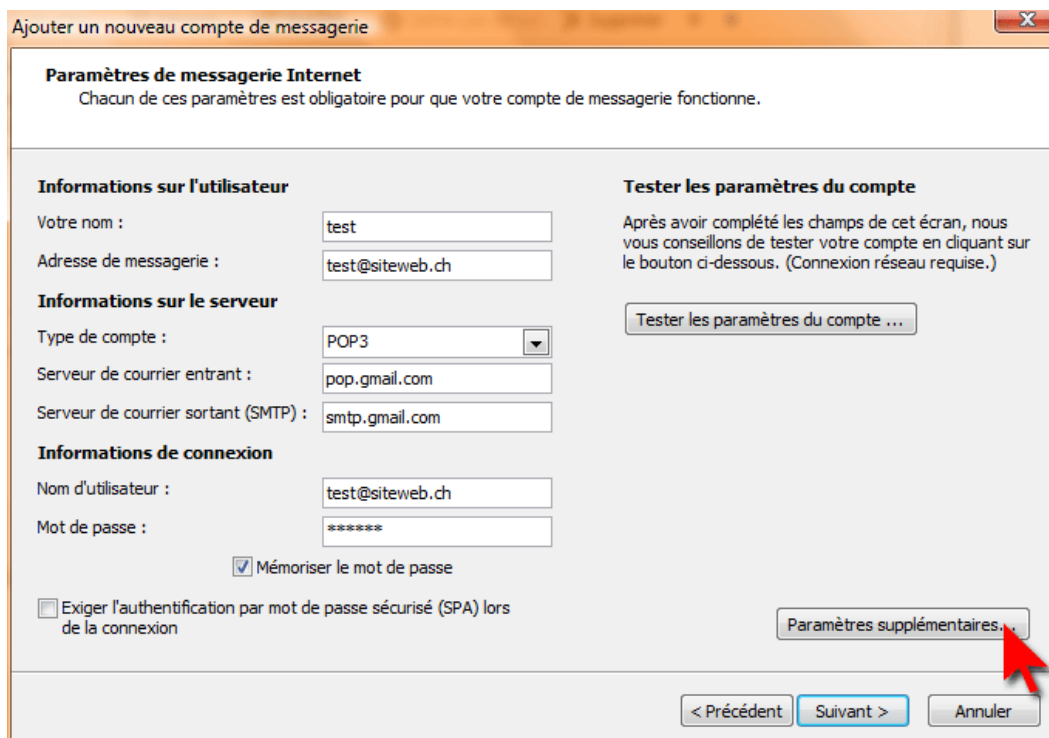
Choisir la configuration manuelle



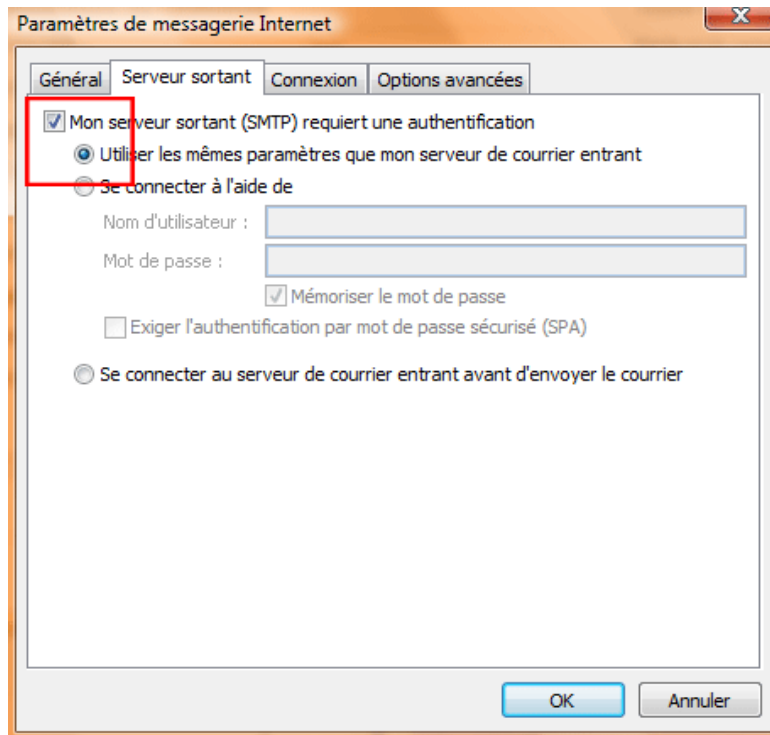
Choisissez « Messagerie Internet »



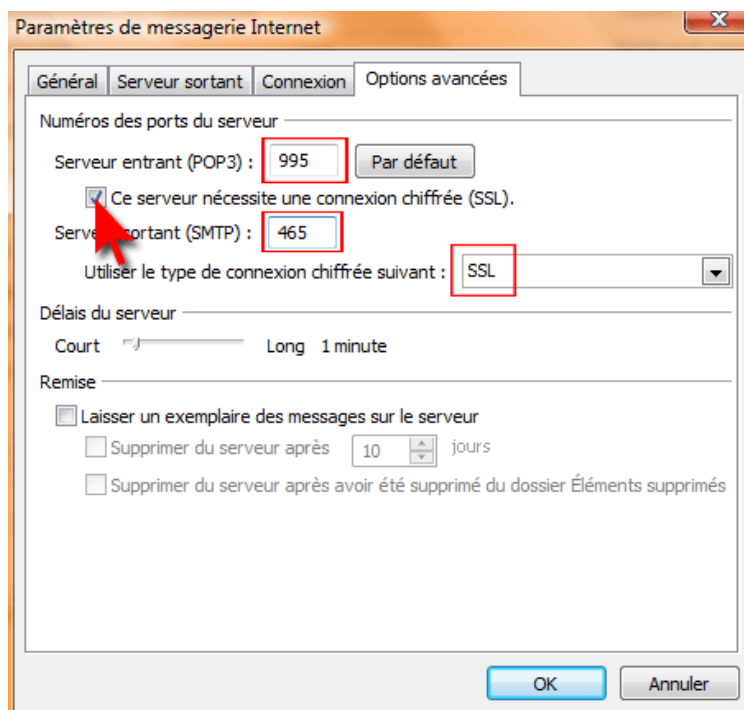
Remplissez les champs comme ceci, avec vos propres coordonnées puis cliquez sur « paramètres supplémentaires »



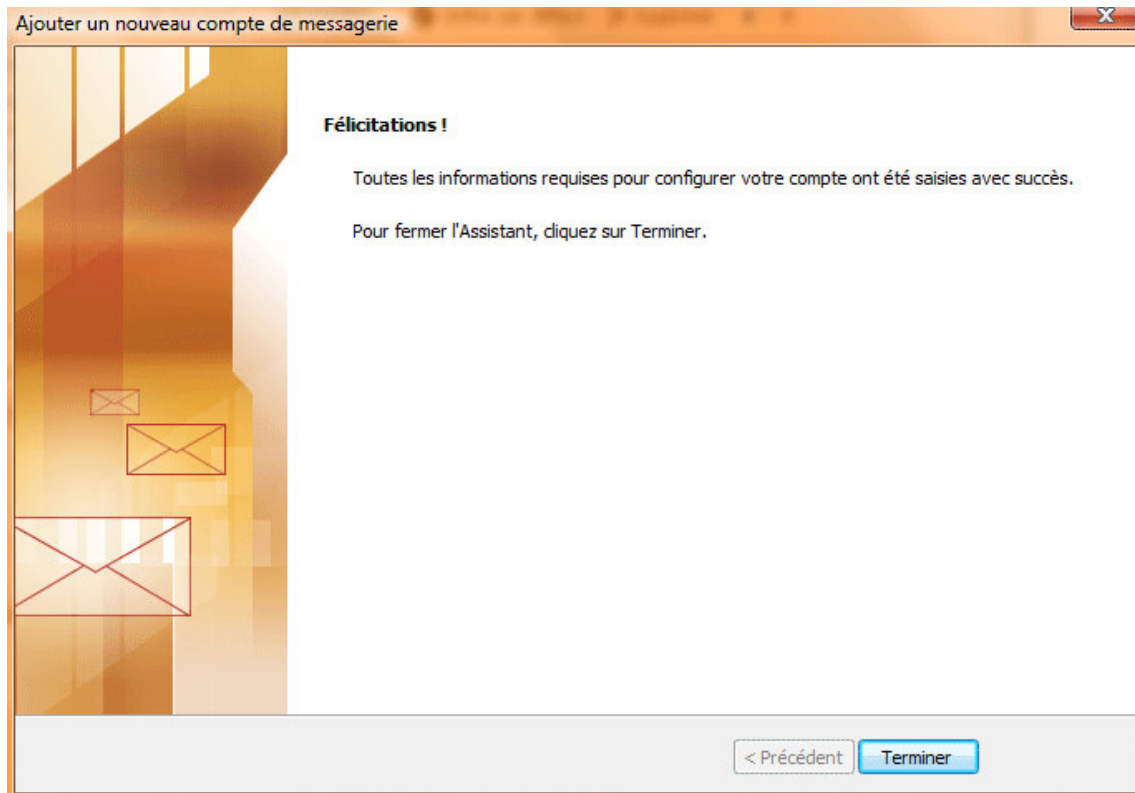
Cochez Les deux champs indiqués ci-dessous



Introduisez les mêmes valeurs que ci-dessous et cochez la case indiquée



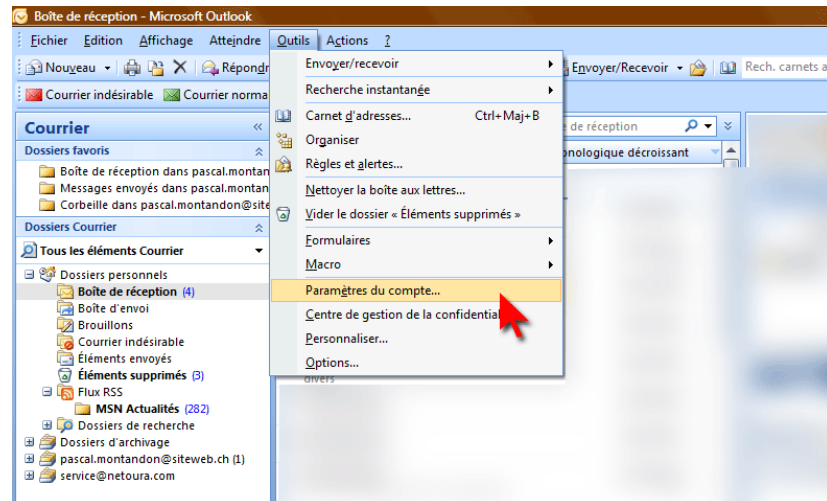
Si les installations ont fonctionné, cette fenêtre apparaît



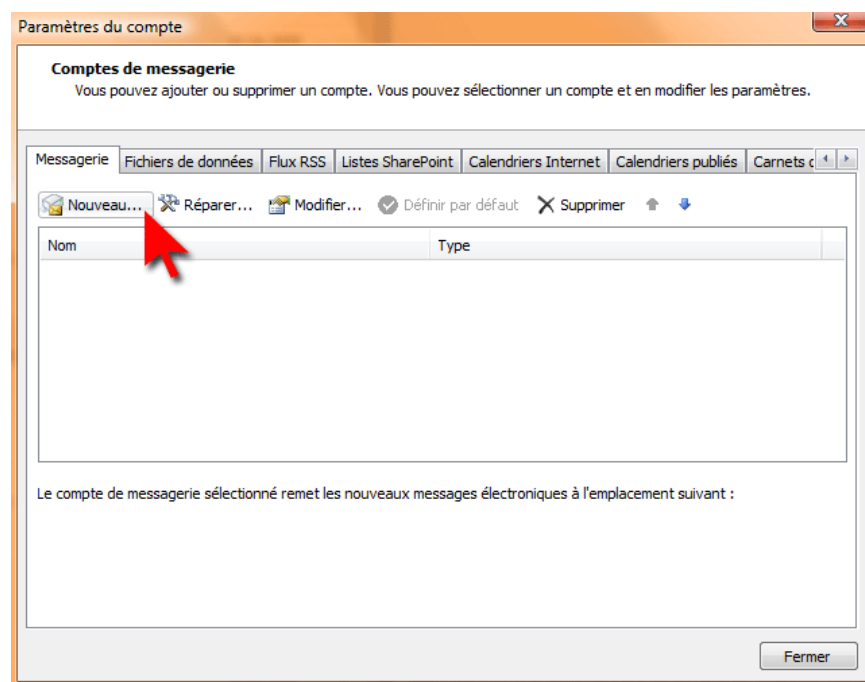
Créer un nouveau compte IMAP

En utilisant IMAP, tous vos messages restent sur le serveur de messagerie, cela a l'avantage qu'en cas de panne de votre ordinateur ou de remplacement de celui-ci vous ne perdez aucun message. Par contre, l'ouverture des messages sera plus lente.

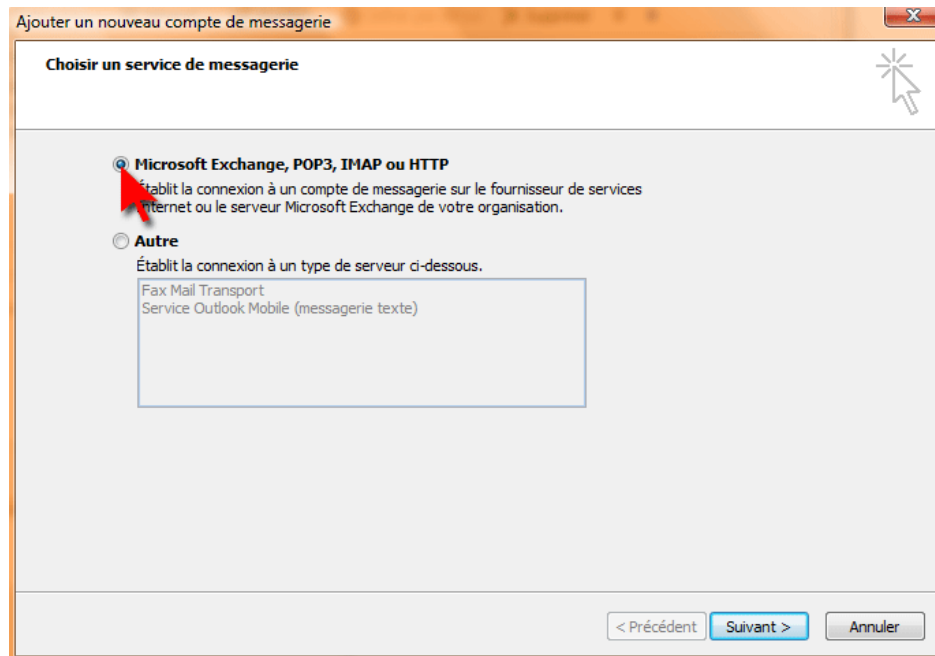
Dans l'onglet « Outils » cliquez sur « Paramètres du compte »



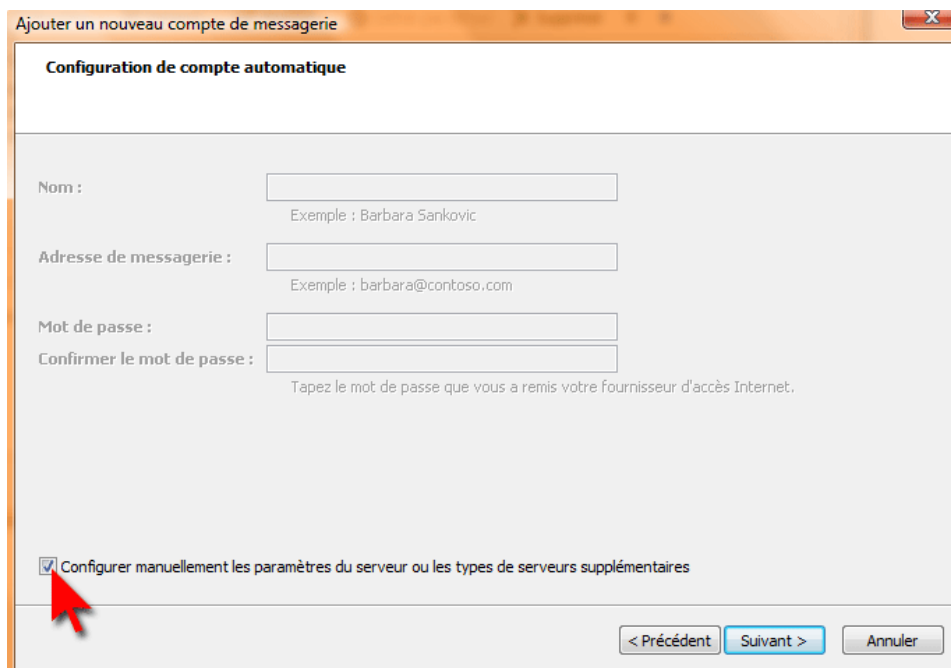
Cliquer sur « Nouveau »



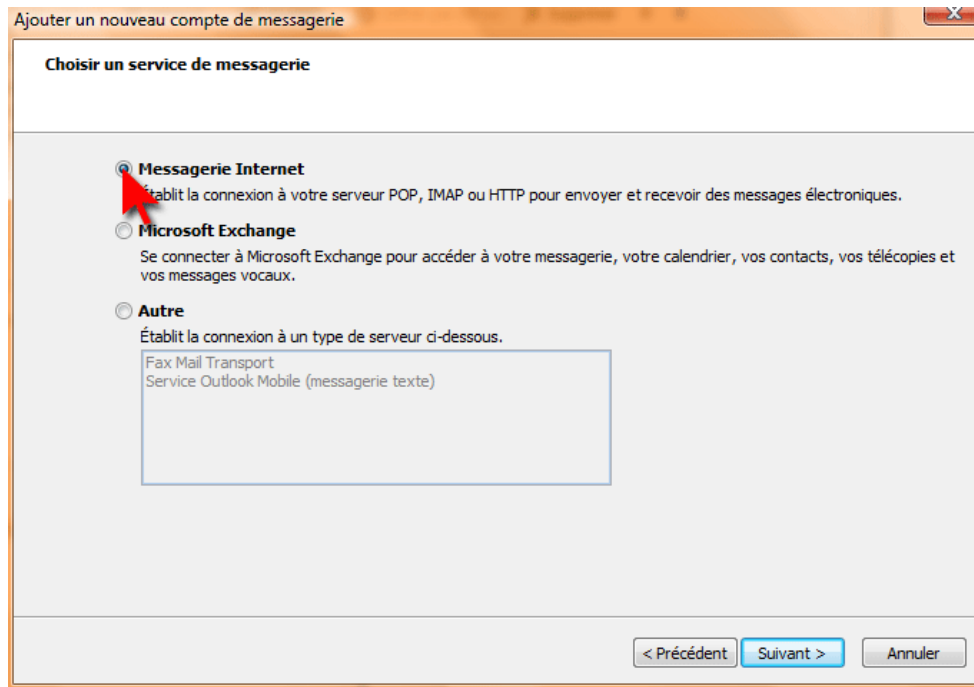
Choisissez « Microsoft Exchange, POP3, IMAP ou http »



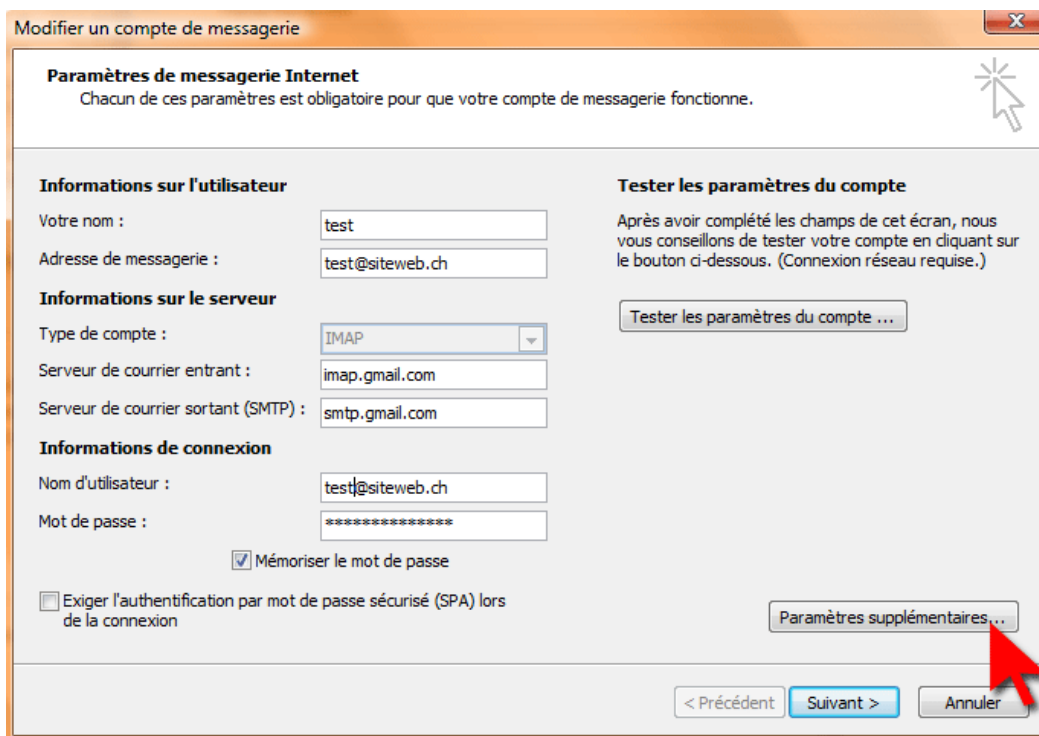
Choisir la configuration manuelle



Choisissez « Messagerie Internet »



Remplissez les champs comme ceci, avec vos propres coordonnées puis cliquez sur « paramètres supplémentaires »



Cochez Les deux champs indiqués ci-dessous

Paramètres de messagerie Internet

Général Serveur sortant Connexion Options avancées

Mon serveur sortant (SMTP) requiert une authentification

Utiliser les mêmes paramètres que mon serveur de courrier entrant

Se connecter à l'aide de

Nom d'utilisateur :

Mot de passe :

Mémoriser le mot de passe

Exiger l'authentification par mot de passe sécurisé (SPA)

Se connecter au serveur de courrier entrant avant d'envoyer le courrier

OK Annuler

Introduisez les mêmes valeurs que ci-dessous et cochez la case indiquée

Paramètres de messagerie Internet

Général Dossiers Serveur sortant Connexion Options avancées

Numéros des ports du serveur

Serveur entrant (IMAP) : 993 Par défaut

Utiliser le type de connexion chiffrée suivant : SSL

Serveur de courrier sortant (SMTP) : 465

Utiliser le type de connexion chiffrée suivant : SSL

Délais du serveur

Court Long 1 minute

Dossiers

Chemin d'accès au dossier racine :

OK Annuler

Si les installations ont fonctionné, cette fenêtre apparaît

